



Urban Consulting Filip Sokołowski

ul. Strzelców 46/35

81-586 Gdynia

NIP 575-176-28-94

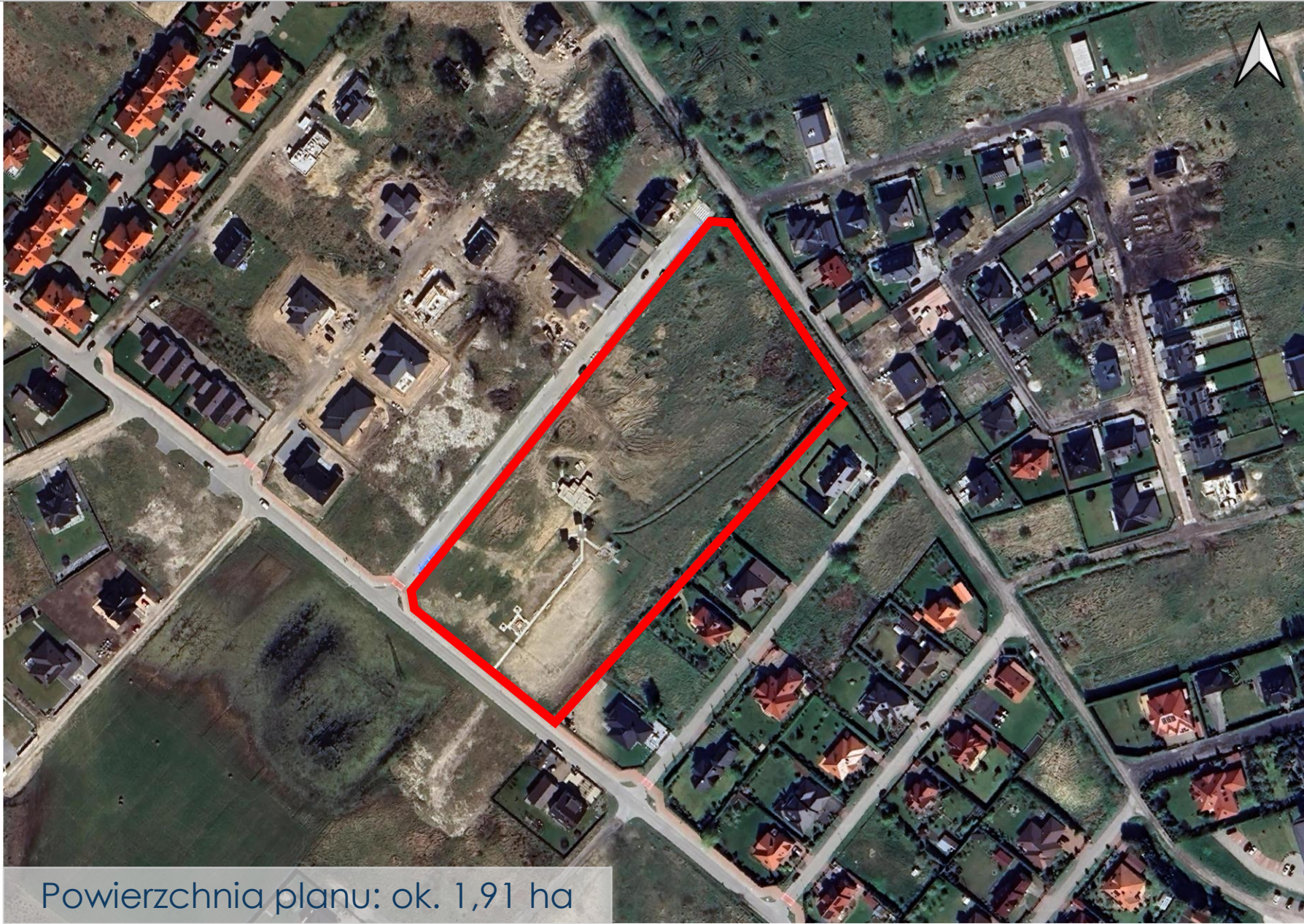
e-mail: filip@urbanconsulting.pl

tel. (+48)608-292-492

PREZENTACJA GŁÓWNYCH UWARUNKOWAŃ I ZAŁOŻEŃ
MIEJSCOWEGO PLANU ZAGOSPODAROWANIA PRZESTRZENNEGO

Gminy Kołobrzeg w części obrębu Zieleniewo

LOKALIZACJA



Powierzchnia planu: ok. 1,91 ha

UWARUNKOWANIA ZEWNĘTRZNE

DZIEDZICTWO KULTUROWE	ŚRODOWISKO	INFRASTRUKTURA
Stanowisko archeologiczne AZP 15-15/57 stan. 6	Złoże wody leczniczej „Kołobrzeg II”	Dystrybucyjna, napowietrzna linia elektroenergetyczna WN
	Teren górniczy „Kołobrzeg II”	
	Obszar górniczy „Kołobrzeg II”	

STUDIUM UWARUNKOWAŃ I KIERUNKÓW ZAGOSPODAROWANIA PRZESTRZENNEGO GMINY

STUDIUM UWARUNKOWAŃ I KIERUNKÓW
ZAGOSPODAROWANIA PRZESTRZENNEGO GMINY KOŁOBRZEG
zmienione UCHWAŁĄ NR XXI/217/2020 RADY GMINY
KOŁOBRZEG z dnia 29 października 2020 r.



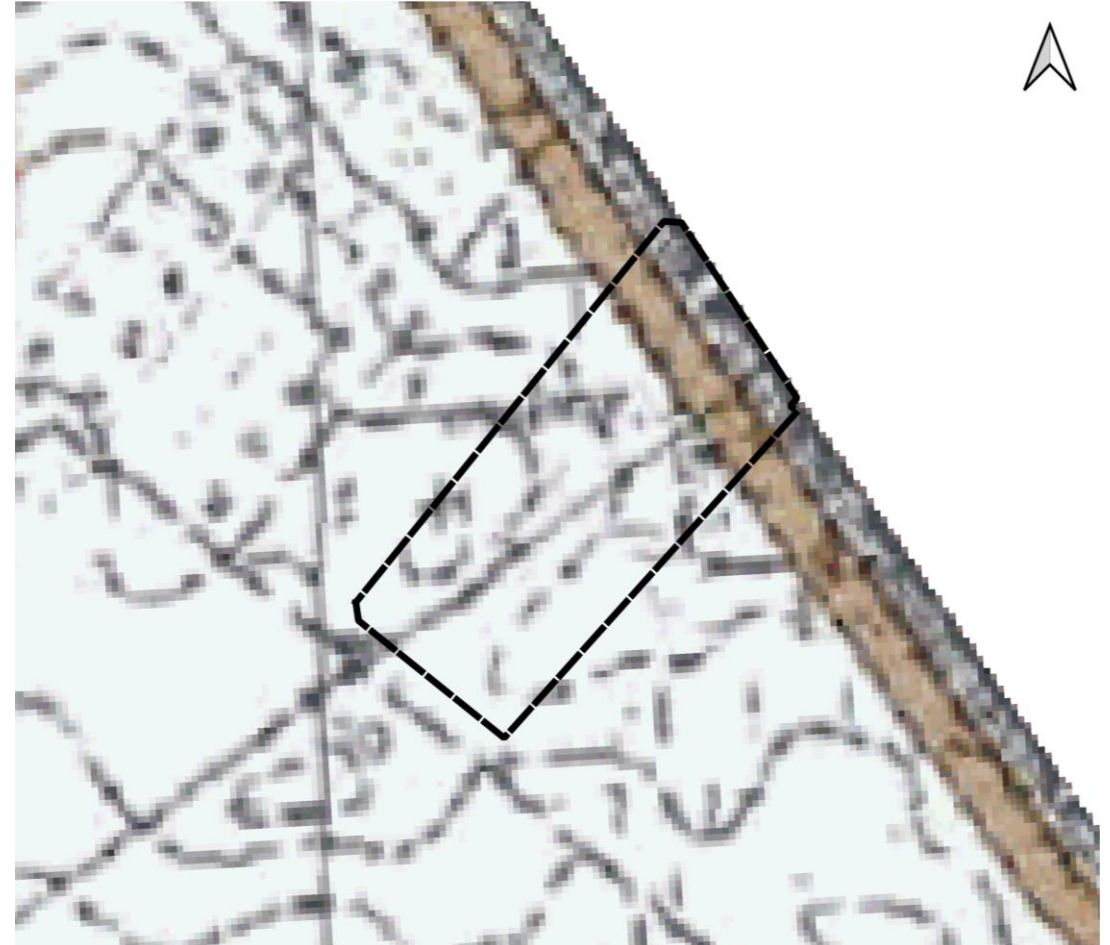
- granica terenu objętego planem

istniejące
adaptowa

projektowane



- mieszkalnictwo i usługi
(inna działalność według
ustaleń planów)



OBOWIAZUJĄCY MPZP

Uchwała Nr XLIV/293/10 Rady Gminy Kołobrzeg z dnia 30 marca 2010 r. w sprawie zmiany miejscowego planu zagospodarowania przestrzennego gminy Kołobrzeg dla obrębu ewidencyjnego Zieleniewo



- granica terenu objętego planem



- teren zabudowy usług sportu i rekreacji



- granica strefy WIIII ograniczonej ochrony konserwatorskiej stanowisk archeologicznych

Cały obszar objęty planem zlokalizowany jest w granicach terenu górniczego „Kołobrzeg II”



PROCEDURA SPORZĄDZANIA MPZP

